

ロードコートE

ロードコートEは、環境汚染に配慮した無機系フィラーと水性エポキシを主成分とし、エポキシ樹脂の接着性、耐久性とアクリル樹脂の耐候性を併せ持った水性タイプのカラー路面用舗装材です。

骨材とのブレンドにより比較的平滑度の高い仕上げから、防滑性の高い仕上げまで任意に選択ができ、降雨時の転倒防止等に対応可能であり、車の軽走行にも充分耐えうる材料です。

また、カラフルに着色されていますので、視覚による表示効果が高く、さまざまな用途に有効です。

特長

- エポキシ樹脂を使用しているため、耐久性に優れています。(当社ロードコートFT・ロードコート*300比)
- 溶剤を含まない水性タイプの塗材で、乾燥性に優れ短時間での開放が可能です。
- 溶剤の飛散が無い為、環境にやさしい舗装材です。
- アスファルトを侵さず、接着性に優れますのでコンクリート下地からアスファルト下地まで広い範囲に対応可能です。

用途

- ・スクールゾーン、遊歩道
- ・道路の各種区画表示
- ・駐車場、駐輪場
- ・倉庫、物流拠点のカラーリング



荷姿

主 剤 1kg ポリエチレンパック入
硬化剤 11kg 18L石油缶入

性状

性状	主 剤	硬化剤
外 観	乳白色液状	着色液状
主成分	エポキシ樹脂エマルジョン	変性ポリアミド樹脂エマルジョン
比重(25℃)	1.08	1.30
粘度(25℃)cps	1.490	1.410
配合比	主剤/硬化剤 = 1/11	

■下地の条件

- 1.アスファルトはよく転圧し、緻密な状態に仕上げ、2週間程度養生して表面の油脂分を取り除いてください。コンクリート面は夏期3週間以上、冬期4週間以上養生した後、含水率5%以下(高周波水分計コンクリートレンジ)になった事を確認してから施工してください。またレイトランスなどは必ずポリッシャーなどで取り除いてください。
- 2.汚れ、砂塵、泥等の付着物は前もってよく除去してください。
- 3.水で濡れている部分は十分に乾燥させてください。
- 4.大きな不陸、段差、欠損部などは、そのまま仕上げ面にあらわれますのであらかじめ処理してください。

■施工仕様(例)アスファルト面

工程	品名	塗布量(kg/m ²)	希釈率(水)	施工方法	塗布間隔(20℃)
下塗り	ロードコートE 珪砂7号	0.5~0.6 0.1~0.15	0~5%	ローラー刷毛	3時間以上(夏) 10時間以上(冬)
上塗り	ロードコートE 珪砂7号	0.3~0.4 0.05~0.08	0~5%	ローラー刷毛	開放時間 5時間以上(夏) 18時間以上(冬)

※下地の状況、施工法(自在ホウキ・ゴムレーキ等)の違いにより、珪砂の配合は異なります。

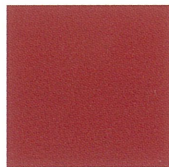
■施工上の注意

- 1.ロードコートE、珪砂、水を配合して、電動攪拌機でよく攪拌してください。
- 2.冬期(5℃以下)の施工は見合わせてください。
- 3.降雨時は施工しないでください。
- 4.必ず清水でうすめてください。うすめすぎると材料が沈降したり、クラックの原因となります。
- 5.下地面の状態により使用量が多くなる場合があります。
- 6.下地面の目つぶし、凹凸、不陸の修正が必要な場合は別途仕様となります。
- 7.コンクリート面に施工する場合は、セラレジンARプライマーが必要です。

■標準色



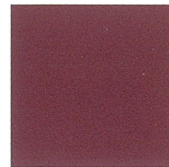
グリーン



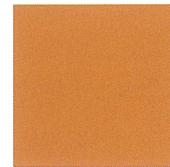
ベンガラ



セメントグレー



マルーン



オーカー



ホワイト

美州興産株式会社

本社 〒450-0003 名古屋市 中村区 名駅南1-17-28 TEL(052)551-9400

問い合わせ営業所

名古屋営業所 〒465-0092 名古屋市 名東区 社台3-2-28 TEL(052)771-6141

東京営業所 〒115-0051 東京都 北区 浮間3-30-9 シマザキビル2階 TEL(03)6454-9796

大阪営業所 〒564-0043 大阪府 吹田市 南吹田3-8-34 TEL(06)6338-7601

松本営業所 〒390-0862 松本市 宮淵1-4-34 TEL(0263)32-2908

工場・技術部

亀崎工場 〒475-0029 半田市 亀崎 常盤町1-2-0 TEL(0569)28-1101

土岐工場 〒509-5122 土岐市 土岐津町 土岐口字中山1372-1 TEL(0572)55-6801

技術部・開発部 〒509-5122 土岐市 土岐津町 土岐口字中山1372-1 TEL(0572)54-3320

URL <http://www.bishu-k.co.jp>