



BISHU

美州興産株式会社

石調仕上げ

BKグリップ

人・風土・建物と融けあい、環境との調和を提案する自然調素材です。

BKグリップは速乾性樹脂と特殊配合をしたセラミック骨材と組み合わせをした石調仕上げのカラー舗装材です。主に屋外のすべり抵抗が必要で景観性を重視したところに使用する工法です。車道にも対応でき耐久性もあります。また色によっては遮熱性もあります。



石調割付棒目地仕上げ

Economy
優れた経済性

Material
石調素材感

Ecology
セラミック骨材

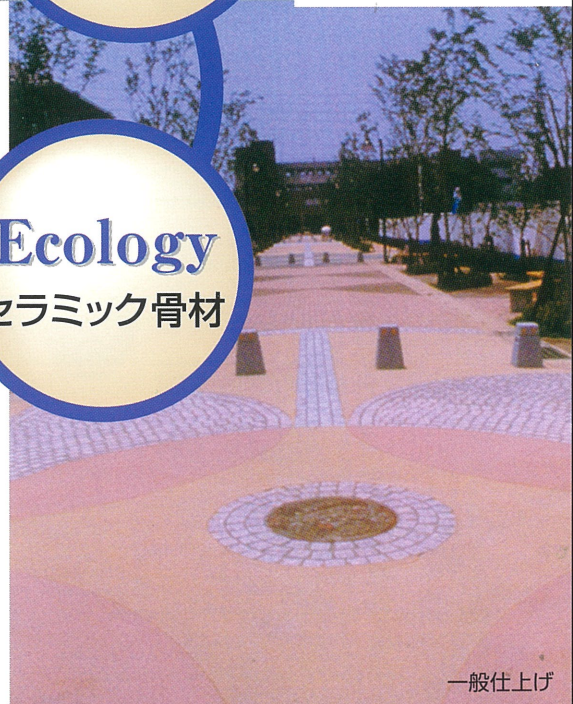
●速乾型
(MMAセラミック系カラー舗装材)

特長

- 1.速乾性である(0℃でも施工後1時間で解放できる)。
- 2.低温でも硬化する(-30℃)。
- 3.耐摩耗性、耐候性に優れる。
- 4.下地の動きに追従しやすい。

用途

駅(プラットフォーム、駅前、改札付近)、歩道、歩道橋、公園、軽交通の車道、レジャーランド、建物外構。
下地はアスファルト、コンクリート、鉄部。



一般仕上げ

石調仕上げ

BKグリップ

柔らかな表情と快適な歩行感が魅力、素直な素材感を持つ舗装材。
街路や公園などの公共空間におすすめです。



棒目地仕上げ

MMAセラミック系カラー舗装材

●速乾型

施工方法

詳細は技術資料を参照下さい。

一般仕上げ

1.プライマー塗布

▼アスファルトは省略

2.樹脂塗布

▼ローラーで均す

3.セラミック骨材散布

4.トップコート塗布

棒目地仕上げ

1.プライマー塗布

▼アスファルトは省略

2.目地下塗り材塗布

3.棒目地貼付

4.バインダー塗布

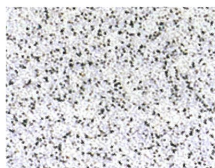
5.骨材散布

6.棒目地除去

7.余剰骨材回収

8.トップコート塗布

カラーバリエーション



白みかげ(BKグリップ110)



グレーみかげ(BKグリップ120)



黒みかげ(BKグリップ130)



桜みかげ(BKグリップ210)



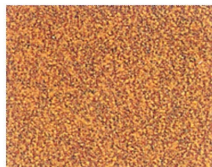
赤みかげ(BKグリップ220)



宝来(BKグリップ310)



山吹みかげ(BKグリップ320)



黄みかげ(BKグリップ330)

型枠



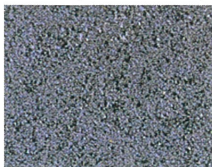
かけがわみかげ(BKグリップ340)



草みかげ(BKグリップ420)



青/白(BKグリップ510)



青みかげ(BKグリップ520)

美州興産株式会社

■取扱店

本社 〒450-0003 名古屋市中村区名駅南1-17-28 TEL(052)551-9400

問い合わせ営業所

名古屋営業所 〒465-0092 名古屋市名東区社台3-2-28 TEL(052)771-6141

東京営業所 〒115-0051 東京都北区浮間3-30-9 シマザキビル2階 TEL(03)6454-9796

大阪営業所 〒564-0043 大阪府吹田市南吹田3-8-34 TEL(06)6338-7601

松本営業所 〒390-0862 松本市宮淵1-4-34 TEL(0263)32-2908

工場・技術部

亀崎工場 〒475-0029 半田市亀崎常盤町1-20 TEL(0569)28-1101

土岐工場 〒509-5122 土岐市土岐津町土岐口字中山1372-1 TEL(0572)55-6801

技術部・開発部 〒509-5122 土岐市土岐津町土岐口字中山1372-1 TEL(0572)54-3320

URL <http://www.bishu-k.co.jp>